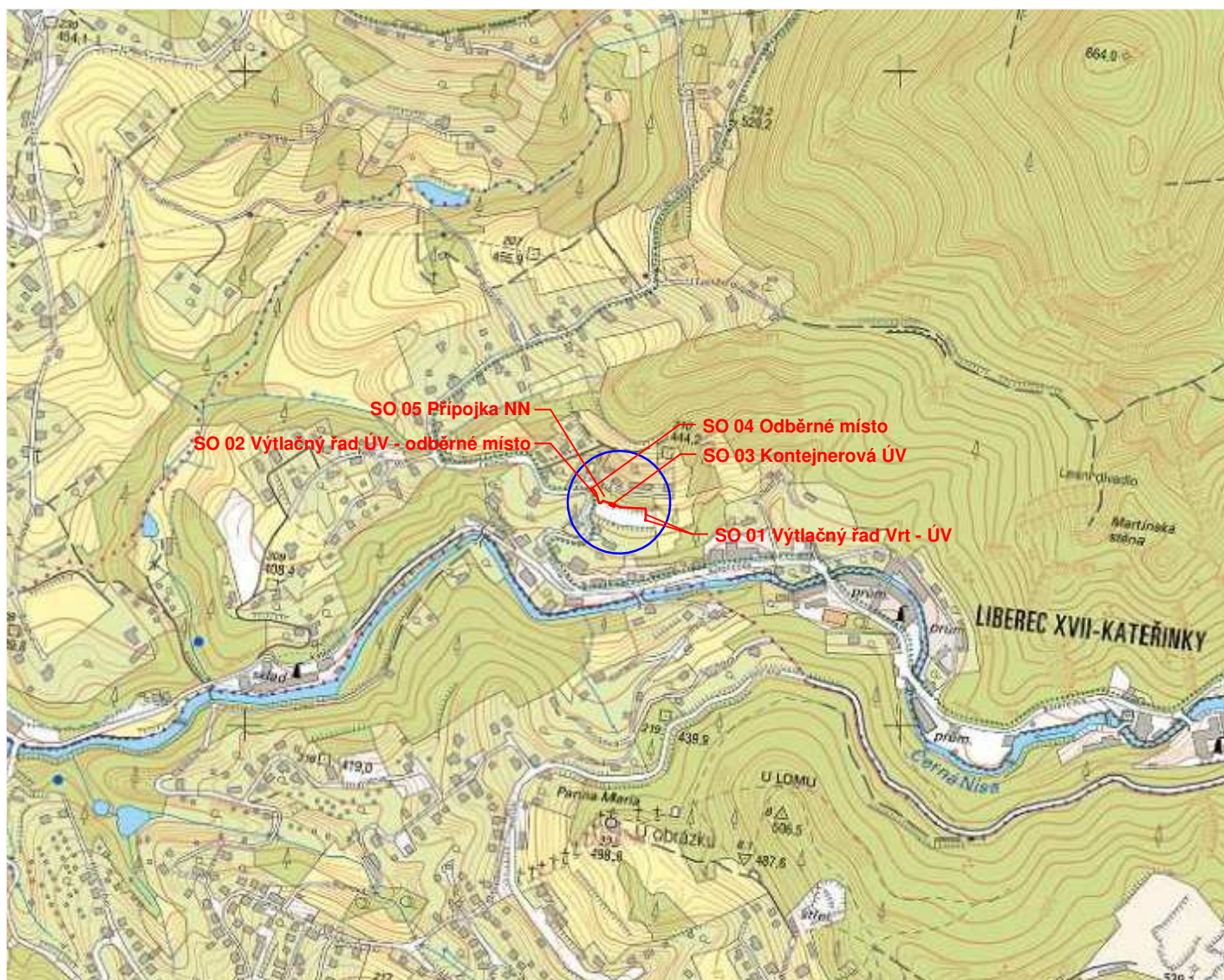


SITUACE ŠIRŠÍCH VZTAHŮ

M 1:10 000




LEGENDA:

- Navrhované objekty
- Zájmové území
- Stávající objekt



Výškový systém: BpV
Souřadnicový systém: S-JTSK

REVIZE Č.	DATUM	PODPIS	REVIZE Č.	DATUM	PODPIS

 ASIO TECH, spol. s r.o., Kšírova 552/45, 619 00 Brno Tel.: +420 548 428 111, gsm: +420 606 743 368, e-mail: asio@asio.cz			VYPRACOVAL	Ing. M. Feixová
			KONTOLOVAL	Ing. Martin Fiala
			ZODPOV. PROJEKTANT	Ing. Martin Fiala
INVESTOR:	Statutární město Liberec, nám. Dr. E. Beneše 1/1, 460 59 Liberec		DATUM	Září 2021
MÍSTO:	Liberec XVII. - Kateřinky	KRAJ: Liberecký	STUPEŇ	DPS
STAVBA: Doplňkový zdroj vody pro obyvatele v místní části Kateřinky			FORMÁT	A4
			ZAK. Č.	IA731
			STANDARD	-
PŘÍLOHA: SITUACE ŠIRŠÍCH VZTAHŮ			MĚŘÍTKO 1 : 10 000	PŘÍLOHA C.1